

## КНАУФ-лист арочный

### Общие сведения

КНАУФ-лист арочный – это производимый фирмой КНАУФ гипсокартонный лист (ГКЛ), применяемый для создания криволинейных поверхностей при устройстве стен, перегородок и подвесных потолков. При использовании КНАУФ-листов арочных предоставляется возможность реализации неограниченных по замыслу, многовариантных архитектурных решений, достигается общая экономия затрат на строительство за счет облегчения конструкции здания, обеспечивается не только экологическая чистота, но и благоприятный для человека микроклимат в помещении.

### Основные параметры и размеры

КНАУФ-лист арочный выпускается в соответствии с ГОСТ 6266-97 «Листы гипсокартонные. Технические условия». Листы имеют прямоугольную форму в плане и изготавливаются длиной 2500 мм, шириной 900(1200) мм и толщиной 6,5 мм с прямой продольной кромкой (ПК). Пример (с утоненной) гипсокартонного листа группы А с прямыми кромками: **ГКЛ-А-УК-2500x1200x6,5 ГОСТ 6266-97**  
Масса КНАУФ-листа арочного размерами 2500x1200x6,5 мм (2,25 м<sup>2</sup>) составляет ~15 кг. Маркировка производится на тыльной стороне КНАУФ-листа синим цветом.

### Пожарно-технические характеристики

Как и все строительные материалы на основе гипса, гипсокартонные листы имеют высокие пожарно-технические характеристики:

- Г 1 (горючесть по ГОСТ 30244);
- В 2 (воспламеняемость по ГОСТ 30402);
- Д 1 (дымообразующая способность по ГОСТ 12.1.044);
- Т 1 (токсичность по ГОСТ 12.1.044).

Для изготовления изогнутых форм возможно использовать два способа: **сухой** и **мокрый**.

Минимальный радиус гибки, мм	
В сухом состоянии	Во влажном состоянии
≥ 1000	≥ 300

Изгиб КНАУФ-листа арочного производить только в продольном направлении листа.

1. При сухом изгибе используется свойство относительной гибкости листа. Изгибаемый лист монтируется на металлический каркас. Усилие, которое при этом прикладывается к изгибаемому КНАУФ-листу, не должно вызывать его повреждение.

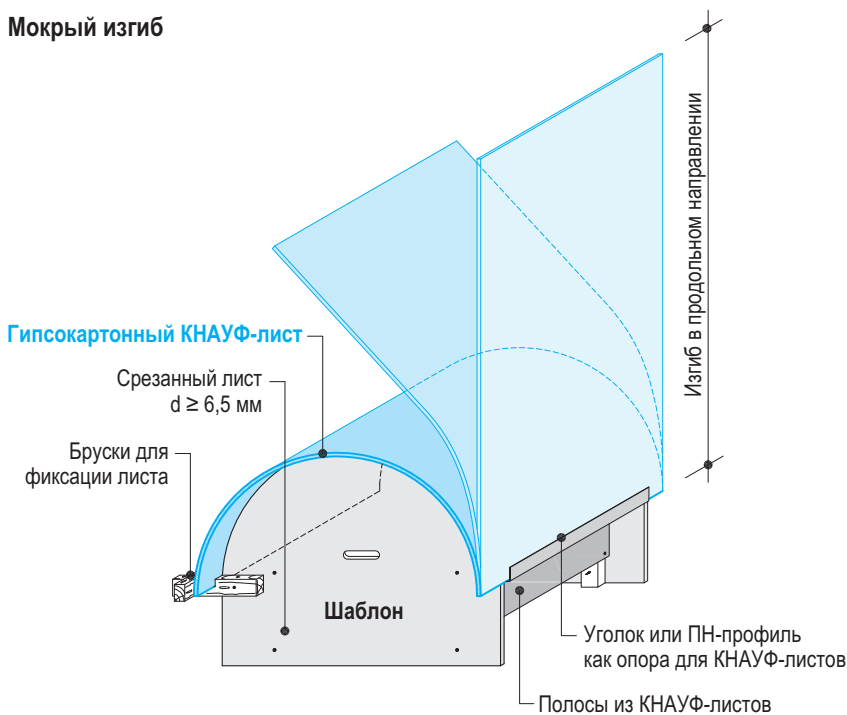
Крепление КНАУФ-листа арочного шурупами-

саморезами ведется по направлению от середины листа к его краям. Расстояние между шурупами – 150-170 мм.

2. Для получения криволинейных поверхностей мокрым способом используют другие свойства КНАУФ-листа арочного, пластич-

ность во влажном состоянии. Листу во влажном состоянии придается необходимая изогнутая форма заданного радиуса. Впоследствии, после полного высыхания, в зафиксированном в этой форме состоянии, лист сохраняет приданную форму и механические характеристики.

### Мокрый изгиб



### ■ Мокрый изгиб

#### Порядок работ:

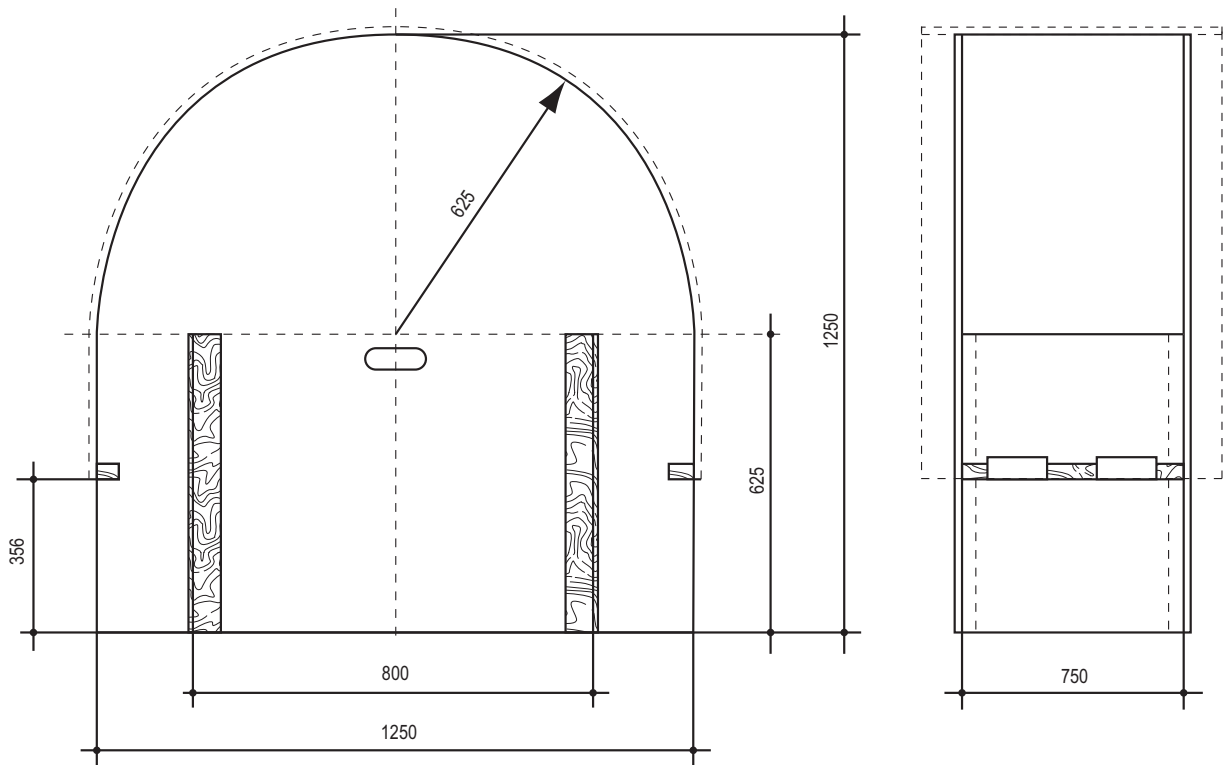
1. Изготовить шаблон, по которому будет производиться гибка гипсокартонного листа;
2. Прокатать сжимаемую сторону листа игольчатым валиком (у выпуклых форм – это тыльная сторона, у вогнутых – лицевая);
3. Лист, наколотой стороной вверх, положить на прокладки, чтобы избежать попадания воды на обратную сторону гипсокартонного листа (в противном случае при изгибании возможны разрывы картона);
4. Намочить заготовку водой с помощью губки или кисти. Обработку производить до полного насыщения гипсового сердечника (вода перестает впитываться);
5. Установить заготовку на шаблон с таким расчетом, чтобы ее центр совпал с осью шаблона. Края согнутого листа прижать к шаблону струбцинами и оставить в этом положении для сушки;
6. Приступить к изготовлению следующего элемента.

### ■ Сухой изгиб

#### Порядок работ:

1. Необходимо выполнить жесткий каркас для конструкции (перегородок, облицовок, подвесных потолков).
2. КНАУФ-лист арочный изогнуть по каркасу, закрепить шурупами к профилям.

Пример шаблона радиусом 625 мм для листа размерами 2500x900x6,5 мм



## Монтаж

Изогнутые на шаблоне КНАУФ-листы арочные в дальнейшем могут быть смонтированы при устройстве всевозможных криволинейных поверхностей. Для монтажа изогнутых и высушенных КНАУФ-листов необходимо подготовить соответствующий каркас из металлических профилей КНАУФ. Лицевая сторона КНАУФ-листа по внутренней дуге называется «конкав», а лицевая сторона по наружной дуге называется «конвекс» и образует выпуклую поверхность.

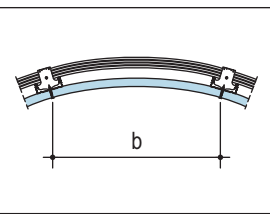


угол	$\alpha = 90^\circ$
Длина дуги	-L-
	$L = \frac{r \cdot \pi}{2}$
угол	$\alpha = 180^\circ$
Длина дуги	-L-
	$L = r \cdot \pi$
все углы $\alpha$	-L-
Длина дуги	-L-
	$L = \frac{\alpha \cdot r \cdot \pi}{180}$



Для создания криволинейного каркаса используются **КНАУФ-профили арочные**, которые изгибаются с определенным радиусом на специальном гибочном станке как для дуг «конвекс», так и для дуг «конкав».

Технические данные	
Радиус ГКЛ мм	Межосевое расстояние несущих профилей, b мм
1000 - 2500	≤ 300
2500 - 5000	≤ 400
≥ 5000	≤ 500



## Транспортировка и хранение

Транспортируют КНАУФ-листы арочные всеми видами транспорта в соответствии с правилами перевозки грузов, действующими на данном виде транспорта, в пакетированном виде.

Транспортные пакеты укладываются плашмя на поддоны или прокладки, изготавливаемые из дерева или гипсокартонных полос и других материалов, как правило, с обвязкой стальной или синтетической лентой и упаковкой в полиэтиленовую термоусадочную пленку по ГОСТ 25951.

Число обвязок, их сечение и размеры прокладок устанавливаются технологическим регламентом.

По согласованию с потребителем допускается транспортировать листы в непакетированном виде.

Транспортировка и хранение листов требует соблюдения некоторых правил:

- габариты транспортного пакета (с поддоном или прокладками) не должны превышать 4100x1300x800 мм, масса пакета – не более 3000 кг;
- штабель, сформированный из пакетов, при хранении у потребителей должен быть не выше 3,5 м в соответствии с правилами техники безопасности;
- при перевозке транспортных пакетов в открытых железнодорожных и автомобильных транспортных средствах пакеты должны быть защищены от увлажнения;
- при погрузочно-разгрузочных, транспортно-складских и других работах не допускаются удары по листам;
- хранить листы следует в закрытом помещении с сухим или нормальным влажностными режимом.

## Примечание (или гарантия)

В течение всего технологического процесса и по его окончании КНАУФ-листы арочные проходят жесткий технический контроль, производимый на основании приемосдаточных испытаний по всем показателям качества, предусмотренным ГОСТом 6266-67, поэтому если вы выполнили наши рекомендации по транспортировке и хранению, КНАУФ гарантирует соответствие продукции указанному нормативному документу в течение одного года.

### Маркетинговые фирмы КНАУФ в СНГ

КНАУФ МАРКЕТИНГ КРАСНОГОРСК +7 (495) 937-9595	КНАУФ МАРКЕТИНГ САНКТ-ПЕТЕРБУРГ +7 (812) 718-8194	КНАУФ МАРКЕТИНГ НОВОМОСКОВСК +7 (48762) 29-291	КНАУФ МАРКЕТИНГ КРАСНОДАР +7 (861) 267-8030	КНАУФ МАРКЕТИНГ ЧЕЛЯБИНСК +7 (351) 771-0209	КНАУФ МАРКЕТИНГ ЧЕЛЯБИНСК Ф-л в Новосибирске +7 (383) 355-4436	КНАУФ МАРКЕТИНГ ЧЕЛЯБИНСК Ф-л в Иркутске +7 (3952) 290-032	КНАУФ МАРКЕТИНГ ЧЕЛЯБИНСК Ф-л в Хабаровске +7 (4212) 318-833
---	---	--	---	---	---	---	---